

SETTEMBRE 2023

CASSA CENTRALE BANCA

Company Profile

INDICE DEI CONTENUTI

In breve	3
Storia	7
Un Gruppo solido	15
Presenza sul territorio	17
Principali dati	25
Cooperativi. Sostenibili. Responsabili.	27
Assetto organizzativo	36
<i>Gruppo</i>	37
<i>Capogruppo</i>	39
Offerta	40
Società strumentali	43

UN GRANDE GRUPPO COOPERATIVO

Solido. Vicino. Nostro.

UN GRANDE GRUPPO COOPERATIVO

Siamo il Gruppo Bancario
Cooperativo vicino ai territori
e alle comunità.

Il nostro obiettivo è promuovere il benessere dei soci e dei territori in cui operiamo, contribuendo al bene comune e creando un benessere da trasmettere alle prossime generazioni, all'interno di un percorso sostenibile.

Un obiettivo che intendiamo raggiungere coniugando il valore e l'autonomia di un sistema di Banche locali, espressione dei diversi territori, con la redditività, l'efficienza, la crescita e la stabilità tipiche di un grande Gruppo Bancario.



UN GRUPPO



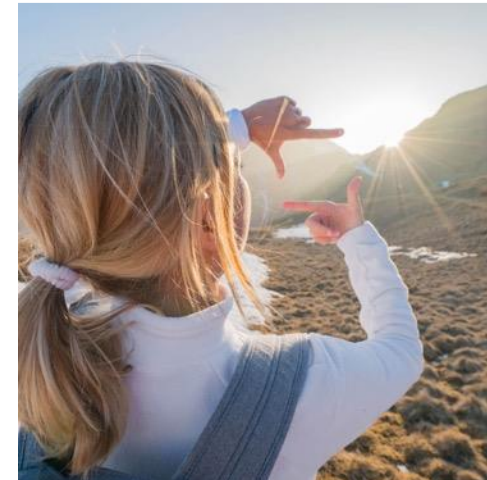
SOLIDO

Tra i primi 10 gruppi bancari in Italia
per attivo e solidità patrimoniale



VICINO

Una rete che promuove il benessere
economico e sociale a livello locale



NOSTRO

Un sistema di Banche cooperative
unite da un Patto di Coesione

I NOSTRI PUNTI DI FORZA



CRESCITA E INNOVAZIONE

- Potenziare la capacità di investimento in **innovazione** e **tecnologia** per migliorare l'offerta ed il servizio ai clienti.
- Ampliare la conoscenza dei **clienti** beneficiando di dati comuni ed integrati.
- Ottimizzare l'efficienza dei **processi informativi** mettendo a fattor comune le competenze e le esperienze.



RAPPORTO CON IL TERRITORIO

- Sviluppare un'offerta adatta a soddisfare tutti i **bisogni dei soci e dei clienti**.
- Mantenere e promuovere le relazioni con la **comunità locale**.
- Effettuare investimenti per migliorare il **contesto economico, sociale e culturale** del territorio.



AUTONOMIA E VIRTUOSITÀ

- Garantire una **partecipazione attiva** delle Banche virtuose alla definizione **delle strategie del Gruppo** e degli **obiettivi operativi**.
- Assicurare un buon livello di **autonomia operativa, modulata** secondo la virtuosità delle singole Banche.



SOLIDITÀ PATRIMONIALE

- Avere una **elevata solidità patrimoniale**, disponendo di ampio patrimonio libero infragruppo.
- Raggiungere, come Gruppo, un livello di **CET1 Ratio** tra i migliori del sistema bancario.



EFFICIENZA E AGILITÀ

- Avere una **governance** equilibrata e la giusta agilità decisionale.
- Semplificare i processi attraverso una crescente **digitalizzazione**.
- Sviluppare **sinergie** di ricavi e costi attraverso la valorizzazione dei centri di eccellenza e delle best practice.

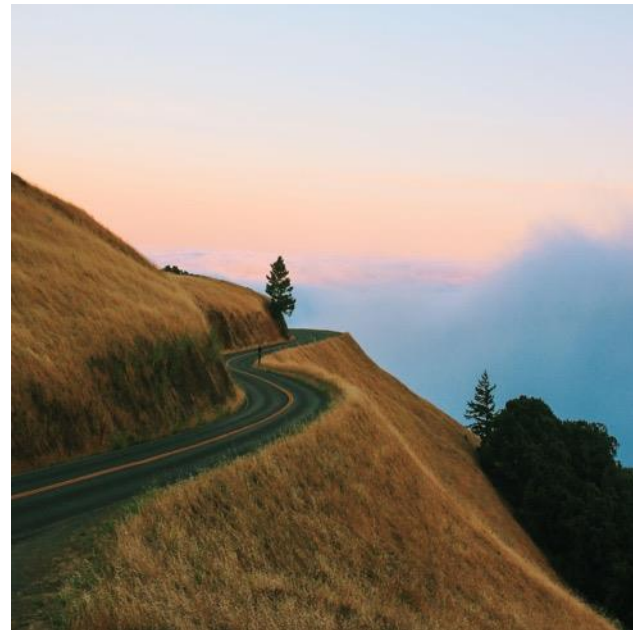
SIAMO UN GRUPPO

Ma non lo siamo sempre stati

SIAMO UN GRUPPO, MA NON LO SIAMO SEMPRE STATI

Spinti dalla riforma del Credito Cooperativo, abbiamo deciso di costruire un Gruppo per continuare a fare quello che abbiamo sempre fatto: contribuire al benessere dei nostri territori preservando la coesione sociale, lo sviluppo partecipato, il progresso delle comunità.

Il nuovo Gruppo ha preso il nome da Cassa Centrale, la capogruppo attorno cui si sono unite le Banche e le società strumentali che oggi compongono il gruppo bancario.



LA NOSTRA STORIA

28 febbraio 1974

Nasce Cassa Centrale delle Casse Rurali Trentine S.p.A.

1974

1999

Accordi tra la Federazione Trentina, Veneta e Friuli Venezia Giulia. Partnership con Banche al di fuori della regione trentina

12 settembre 2002

Trasformazione della ragione sociale in Cassa Centrale delle Casse Rurali Trentine e delle Banche di Credito Cooperativo del Nord Est S.p.A., accogliendo l'apertura della base sociale alle BCC del Veneto e del Friuli Venezia Giulia

2002

2007

13 giugno 2007

L'assemblea straordinaria approva la nuova denominazione di "Cassa Centrale Banca - Credito Cooperativo del Nord Est S.p.A.", recependo la natura ormai sovra-regionale della banca

26 giugno 2007

Siglato l'accordo per l'ingresso di DZ Bank nel capitale di Cassa Centrale Banca. Una partnership tra anime simili, poiché DZ BANK associa numerose Raiffeisen e Volksbanken in un movimento cooperativo simile a quello Italiano, che in Germania conta 160 anni di vita

2007

2016

8 aprile 2016

La riforma del credito cooperativo è legge. Il Parlamento converte il D.L. del 14 febbraio 2016

LA NOSTRA STORIA



LA NOSTRA STORIA

10 dicembre 2019

Dopo lo sviluppo del segmento di mercato relativo al credito al consumo attraverso il brand Prestipay, nasce la società dedicata Prestipay S.p.A.

Presti pay

1 gennaio 2020

Nell'ambito della riorganizzare della struttura societaria delle entità del Gruppo operanti nell'ambito dei servizi ICT e back office, nasce Allitude S.p.A.

allitude
empower your bank attitude

2019

2019

2019

2020

2020

19 febbraio 2019

La BCE ha comunicato la decisione di classificare il Gruppo Cassa Centrale come soggetto vigilato «significant».

18 dicembre 2019

Costituzione della società Claris Rent S.p.A., con socio unico la controllata Claris Leasing S.p.A., al fine di attuare il progetto di sviluppo del noleggio a lungo termine.

CLARIS RENT

marzo 2020

Nel difficile contesto dell'emergenza Covid-19, al fine di mitigare gli effetti del lockdown, il Gruppo Cassa Centrale ha tempestivamente recepito gli importanti provvedimenti legislativi del Governo e posto in essere tutte le azioni atte a favorire la concessione dei benefici previsti da tali provvedimenti per il sostegno di Famiglie e Imprese.

LA NOSTRA STORIA

31 dicembre 2020

Il Gruppo Cassa Centrale ha chiuso il 2020 con un utile in crescita a 245 milioni di Euro (+8,8%) e il CET1 ratio al 21,46%. I dati collocano il Gruppo ai vertici del panorama bancario nazionale per patrimonializzazione e ne confermano la capacità di svolgere sempre meglio il proprio ruolo a sostegno delle Comunità, reagendo più che positivamente all'emergenza Covid-19

2020

2021

2 agosto 2021

Cassa Centrale Banca ha acquistato da Cassa Centrale Raiffeisen Alto Adige un ulteriore 10% del capitale di Centrale Trading, che entra quindi a far parte del Gruppo Bancario Cooperativo come società controllata.



2021

2021

9 luglio 2021

Il Gruppo Cassa Centrale ha superato l'esame del *Comprehensive Assessment* secondo quanto emerge dagli esiti pubblicati oggi dalla Banca Centrale Europea (BCE). I risultati complessivi dell'esercizio sono i seguenti: CET1 ratio del **17,14%** nello scenario «base» rispetto al valore di partenza di dicembre 2019 del **19,72%**, significativamente superiore alla soglia di attenzione dell'8% fissata da BCE; CET1 ratio del **10,59%**, nello scenario «avverso», rispetto alla soglia minima definita dalla BCE del 5,5%.

31 dicembre 2021

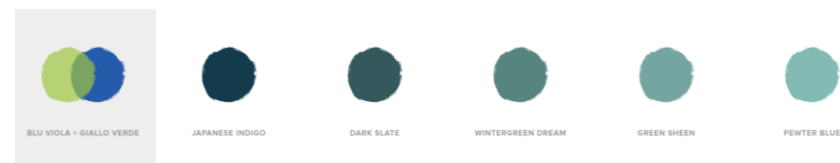
I risultati confermano l'efficienza e la solidità del Gruppo Cassa Centrale. L'utile netto è pari a 333 milioni di Euro (+36% rispetto 2020) con un CET1 ratio del 22,6%. Prosegue la capacità reddituale del Gruppo dimostrata nel primo triennio, in un esercizio ancora fortemente condizionato dagli impatti della pandemia.

ANALISI ED EVOLUZIONE DEL PITTOGRAMMA



Positività
Proattività
Affidabilità
Vitalità
Credibilità

Lealtà
Autorità
Professionalità
Armonia



	HEX	RGB	CMYK	PANTONE C	PANTONE U
	#005366	0 83 102	95 40 30 35	7708 C	308 U
	#FFBA3A	255 186 58	0 25 80 0	136 C	121 U
	#FFFFFF	255 255 255	0 0 0 0	-	-

STORYTELLING E COLORI DEL NUOVO PITTOGRAMMA



Grazie al processo di rebranding, è stato sostituito ai due tradizionali simboli delle BCC (la doppia cc incrociata) e delle Casse Rurali Trentine (il fascio clesiano), un unico simbolo: il **pittogramma con i tre quadrati**, che diventa la rappresentazione visiva dei significati sottesi al marchio.

Il quadrato, elemento fondante di tutta l'identity, è utilizzato come **fil rouge di una narrazione che racconta solidità, vicinanza e appartenenza**, simbolo dell'identità comune attorno alla quale si sono raccolte le Banche, le Società del Gruppo e la Capogruppo. **Tre quadrati intrecciati, tre elementi che, uniti tra loro, formano qualcosa di più, il Gruppo.**

Il marchio diventa quindi eco del posizionamento strategico-valoriale del Gruppo, che si pone come differente e distintivo rispetto al panorama del settore creditizio.

SOLIDI, ATTENTI AL RISCHIO ED EFFICIENTI

L'affidabilità è un impegno importante che vogliamo garantire ai nostri clienti
e uno dei nostri principali punti di forza

SOLIDI, ATTENTI AL RISCHIO ED EFFICIENTI

Il nostro impegno a mantenere il Gruppo stabile, sicuro ed efficiente deriva dall'elevata solidità patrimoniale, dal basso profilo di rischio, da un modello organizzativo altamente efficiente.



Elevata solidità patrimoniale

CET 1 Ratio per il Gruppo 23,8%

Più sono elevati questi valori
più il Gruppo è solido



Basso profilo di rischio

Percentuale esposizioni
deteriorate

NPL netto del 0,9%

Un valore ridotto indica un sano
portafoglio creditizio



Forte resilienza

**Utile netto consolidato:
€ 587 mln**

Modello di business resiliente
nonostante l'attuale contesto
macroeconomico avverso

Dati al 30 giugno 2023

PRESENZA SUL TERRITORIO

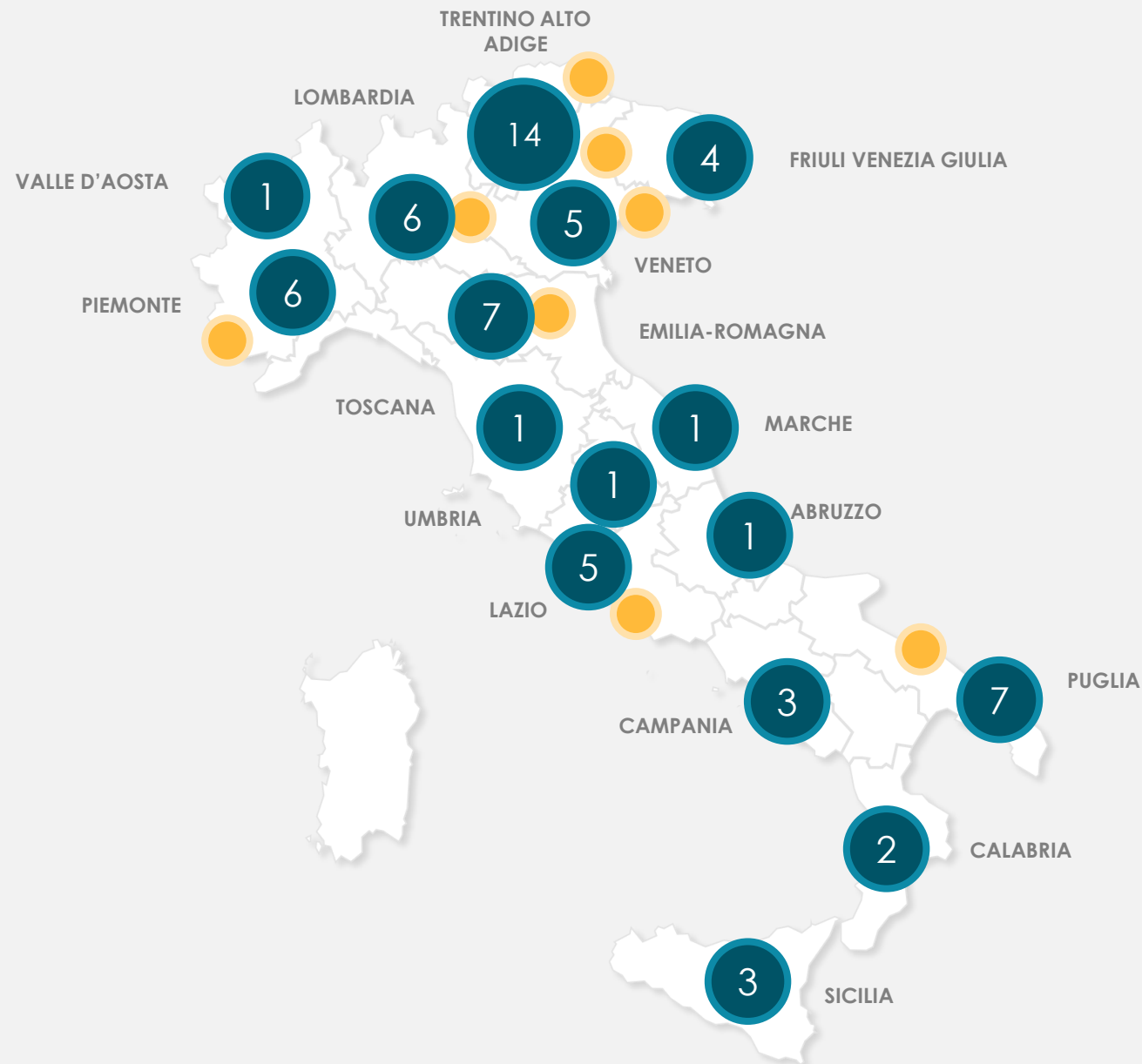
PRESENTI SUL TERRITORIO

Siamo un grande Gruppo con una presenza capillare in tutta Italia, grazie alle **67 Banche locali** ben radicate nei diversi territori.

BANCHE AFFILIATE

SEDI DELLA CAPOGRUPPO

Dati al 01.07.2023



LE SEDI DELLA CAPOGRUPPO

SEDE TRENTO

VIA GIOVANNI SEGANTINI, 5 - 38122 TRENTO

VIA GIOVANNI SEGANTINI, 10 - 38122 TRENTO

VIA GIOVANNI SEGANTINI, 23 - 38122 TRENTO

VIA JACOPO ACONCIO, 9 - 38122 TRENTO

VIA INNSBRUCK, 2 - 38123 TRENTO

VIA ALTO ADIGE, 160 - 38121 TRENTO

PIAZZA CENTA, 13 - 38122 TRENTO

SEDE TERRITORIALE BARI

VIA GIOVANNI AMENDOLA, 168/5
70126 BARI

SEDE TERRITORIALE BOLOGNA

VIA DEI TRATTATI COMUNITARI EUROPEI 1957-2007, 15
40127 BOLOGNA

SEDE TERRITORIALE BRESCIA

VIA SOSTEGNO, 60
25124 BRESCIA

SEDE TERRITORIALE CUNEO

VIA GENOVA, 11/A
12100 CUNEO

SEDE TERRITORIALE PADOVA

VIA GIACINTO LONGHIN, 1
35129 PADOVA

SEDE TERRITORIALE ROMA

VIALE ALEXANDRE GUSTAVE EIFFEL, 15
00148 ROMA

SEDE TERRITORIALE UDINE

VIA VERZEGNIS, 15
33100 UDINE

LE BANCHE AFFILIATE 1/5

Abruzzo

- BANCA DI CREDITO COOPERATIVO ABRUZZI E MOLISE

Calabria

- CREDITO COOPERATIVO CENTRO CALABRIA
- BANCA DI CREDITO COOPERATIVO DELL'ALTO TIRRENO DELLA CALABRIA VERBICARO (PROVINCIA DI COSENZA)

Campania

- BANCA DI CREDITO COOPERATIVO DI AQUARA
- BANCA DI CREDITO COOPERATIVO DI FLUMERI
- BANCA MONTE PRUNO – CREDITO COOPERATIVO DI FISCIANO, ROSCIGNO E LAURINO

Emilia-Romagna

- BANCA MALATESTIANA – CREDITO COOPERATIVO
- BANCA DI CREDITO COOPERATIVO DELLA ROMAGNA OCCIDENTALE
- BCC FELSINEA – BANCA DI CREDITO COOPERATIVO DAL 1902
- BANCA CENTRO EMILIA – CREDITO COOPERATIVO
- BANCA DI CREDITO COOPERATIVO DI SARSINA
- ROMAGNABANCA CREDITO COOPERATIVO ROMAGNA EST E SALA DI CESENATICO
- BANCA DI BOLOGNA CREDITO COOPERATIVO

LE BANCHE AFFILIATE 2/5

Friuli Venezia Giulia

- CREDITO COOPERATIVO – CASSA RURALE ED ARTIGIANA DEL FRIULI VENEZIA GIULIA
- BANCA 360 CREDITO COOPERATIVO FVG
- PRIMACASSA – CREDITO COOPERATIVO FVG
- ZKB ZADRUŽNA KRAŠKA BANKA TRST GORICA ZADRUGA – ZKB CREDITO COOPERATIVO DI TRIESTE E GORIZIA

Lazio

- BANCA DI CREDITO COOPERATIVO DEL CIRCEO E PRIVERNATE
- BANCA DI CREDITO COOPERATIVO DEI CASTELLI ROMANI E DEL TUSCOLO
- BANCA DI CREDITO COOPERATIVO DI ANAGNI
- BANCA CENTRO LAZIO CREDITO COOPERATIVO
- BANCA LAZIO NORD CREDITO COOPERATIVO

Lombardia

- CASSA PADANA BANCA DI CREDITO COOPERATIVO
- BANCA DI CREDITO COOPERATIVO DI BARLASSINA
- CASSA RURALE ED ARTIGIANA DI BORGO SAN GIACOMO (BRESCIA) – CREDITO COOPERATIVO
- BANCA DI CREDITO COOPERATIVO DI BRESCIA
- BANCA DEL TERRITORIO LOMBARDO CREDITO COOPERATIVO
- BANCA DI CREDITO COOPERATIVO LODI

Marche

- BANCO MARCHIGIANO CREDITO COOPERATIVO

LE BANCHE AFFILIATE 3/5

Piemonte

- BENE BANCA CREDITO COOPERATIVO DI BENE VAGIENNA (CUNEO)
- CASSA RURALE ED ARTIGIANA DI BOVES – BANCA DI CREDITO COOPERATIVO (BOVES - CUNEO)
- BANCA DI CARAGLIO, DEL CUNEESE E DELLA RIVIERA DEI FIORI – CREDITO COOPERATIVO
- BANCA DI CREDITO COOPERATIVO DI CHERASCO
- BANCA DI CREDITO COOPERATIVO DI PIANFEI E ROCCA DÈ BALDI
- BANCA TERRITORI DEL MONVISO – CREDITO COOPERATIVO DI CASALGRASSO E SANT'ALBANO STURA

Puglia

- BANCA DELL'ALTA MURGIA CREDITO COOPERATIVO
- BANCA DI CREDITO COOPERATIVO DI ALBEROBELLO, SAMMICHELE E MONOPOLI
- BANCA DI CREDITO COOPERATIVO DI CASSANO DELLE MURGE E TOLVE

- BANCA DI CREDITO COOPERATIVO DI CONVERSANO
- BANCA DI CREDITO COOPERATIVO DI LOCOROTONDO CASSA RURALE E ARTIGIANA
- BANCA DI CREDITO COOPERATIVO DI SAN GIOVANNI ROTONDO
- BANCA DI CREDITO COOPERATIVO DI SAN MARZANO DI SAN GIUSEPPE – TARANTO

Sicilia

- BANCA DI CREDITO COOPERATIVO DEI CASTELLI E DEGLI IBLEI
- BANCA DI CREDITO COOPERATIVO LA RISCOSSA DI REGALBUTO
- SICILBANCA – CREDITO COOPERATIVO ITALIANO

Toscana

- CASTAGNETO BANCA 1910 – CREDITO COOPERATIVO

LE BANCHE AFFILIATE 4/5

Trentino Alto Adige

- CASSA RURALE VALLAGARINA – BANCA DI CREDITO COOPERATIVO
- CASSA RURALE ALTOGARDA - ROVERETO – BANCA DI CREDITO COOPERATIVO
- CASSA RURALE DI LEDRO – BANCA DI CREDITO COOPERATIVO
- LA CASSA RURALE – CREDITO COOPERATIVO ADAMELLO GIUDICARIE VALSABBIA PAGANELLA
- CASSA RURALE VALSUGANA E TESINO – BANCA DI CREDITO COOPERATIVO
- FPB CASSA DI FASSA PRIMERO BELLUNO – BANCA DI CREDITO COOPERATIVO
- CASSA RURALE VAL DI SOLE – BANCA DI CREDITO COOPERATIVO
- CASSA RURALE ALTA VALSUGANA – BANCA DI CREDITO COOPERATIVO
- CASSA RURALE VAL DI Fiemme – BANCA DI CREDITO COOPERATIVO
- CASSA RURALE RENON - RAIFFEISENKASSE RITTEN
- CASSA RURALE NOVELLA E ALTA ANAUNIA – BANCA DI CREDITO COOPERATIVO
- CASSA RAIFFEISEN DI SAN MARTINO IN PASSIRIA – RAIFFEISENKASSE ST. MARTIN IN PASSEIER
- CASSA RURALE VAL DI NON - ROTALIANA E GIOVO – BANCA DI CREDITO COOPERATIVO
- CASSA DI TRENTO, LAVIS, MEZZOCORONA, VALLE DI CEMBRA E ALTA VALLAGARINA – BANCA DI CREDITO COOPERATIVO

LE BANCHE AFFILIATE 5/5

Umbria

- BANCA DI CREDITO COOPERATIVO DI SPELLO E DEL VELINO

Valle d'Aosta

- BANCA DI CREDITO COOPERATIVO VALDOSTANA – COOPERATIVE DE CREDIT VALDOTAINE

Veneto

- CORTINABANCA – CREDITO COOPERATIVO
- BANCA DEL VENETO CENTRALE – CREDITO COOPERATIVO
- BVR BANCA – BANCHE VENETE RIUNITE – CREDITO COOPERATIVO DI SCHIO, PEDEMONTE, ROANA E VESTENANOVA
- BANCA PREALPI SANBIAGIO CREDITO COOPERATIVO
- BANCA ADRIA COLLI EUGANEI – CREDITO COOPERATIVO

DATI PRINCIPALI

DATI PRINCIPALI

Dati al 30 giugno 2023

SOLIDITÀ PATRIMONIALE



23,8%

CET1 Ratio



82%

Coverage Ratio

SOSTENIBILITÀ ECONOMICA



€ 385 mln

Commissioni
nette



€ 587 mln

Utile netto

RAPPORTO CON IL TERRITORIO



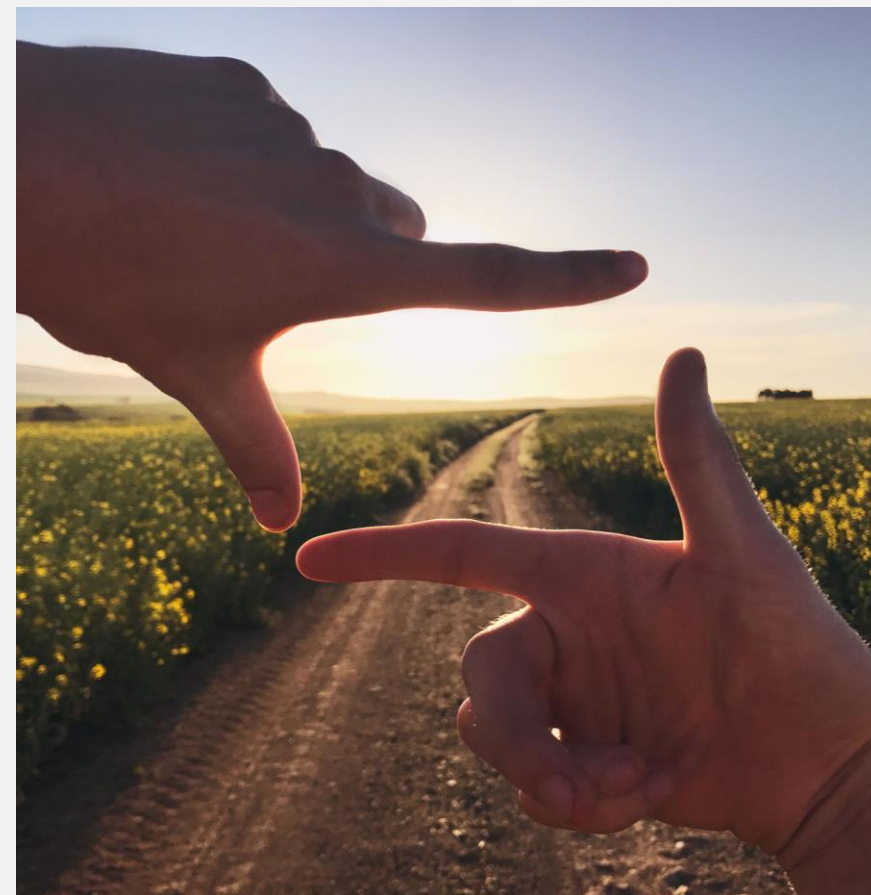
€ 47,8 mld

Impieghi netti



€ 66,7 mld

Raccolta diretta



Cooperativi. Sostenibili. Responsabili.

Cooperativi. Sostenibili. Responsabili.



Cooperativi
per natura



Sostenibili
dalla nascita



Responsabili
per vocazione

COOPERATIVI PER NATURA

Eredi di una storia che da oltre 100 anni rappresenta un fattore di sviluppo delle Comunità, pensiamo che sia possibile agire con spirito di collaborazione e solidarietà, coniugando efficienza e cooperazione, reciprocità e redditività, coordinamento e autonomia.

La nostra articolazione a Gruppo Bancario Cooperativo richiama esplicitamente i principi della Cooperazione mutualistica di credito e ne rafforza l'interpretazione nell'operare quotidiano.



SOSTENIBILI DALLA NASCITA

Contribuiamo alla crescita delle Comunità in cui operiamo, con un legame totale e permanente, mettendo la relazione con le Persone al centro del nostro operare.

Il nostro obiettivo di creare benessere da trasmettere alle prossime generazioni è un traguardo raggiungibile solo all'interno di un percorso sostenibile.



RESPONSABILI PER VOCAZIONE

La mutualità e il localismo, valori fondanti del Credito Cooperativo, assicurano l'integrazione con le Comunità di riferimento nella proprietà e nell'operatività, che si traducono nella concreta interpretazione della funzione sociale propria della Cooperazione.



LA SOSTENIBILITÀ IN CIFRE

PER LE PERSONE

Inclusione e valorizzazione caratterizzano l'ambiente di lavoro che costruiamo ogni giorno. Crediamo nell'importanza della crescita di ognuno, professionale e personale, come cittadino appartenente a una Comunità.



oltre
11.700
Collaboratori



42,32%
donne



57,68%
uomini



45 anni
Età media

Dati al 31 dicembre 2022

Formazione



Oltre 600.00 ore
di formazione totali
per una media di
52 ore
per collaboratore

Nel corso del 2022, introdotto un piano formativo sul tema Diversity and Inclusion.

Benessere

- Fondo Pensione e assicurazione sanitaria integrativa
- Migliore conciliazione vita privata-lavoro con più flessibilità



Adottate da tutte le società del Gruppo le Policy sul rispetto della Diversità e Pari opportunità e sul rispetto dei Diritti Umani.

LA SOSTENIBILITÀ IN CIFRE

PER I SOCI E I CLIENTI

Offriamo sostegno, supporto e guida con soluzioni che rispondono in modo concreto e chiaro ai bisogni in continua evoluzione. Siamo vicini, parliamo in modo trasparente, condividiamo il cammino verso il futuro.



quasi
2,5 milioni
Clienti



oltre
464 mila
Soci



92%
Soci persone fisiche



+ 8.894
Soci nel 2022

Dati al 31 dicembre 2022

LA SOSTENIBILITÀ IN CIFRE

PER LE COMUNITÀ

Almeno il 70% degli utili delle Banche di Credito Cooperativo viene destinato a riserva indivisibile. Così il patrimonio finanzia lo sviluppo dei Territori e l'economia reale. Il 3% degli utili è destinato ai Fondi Mutualistici per la promozione e lo sviluppo della Cooperazione.



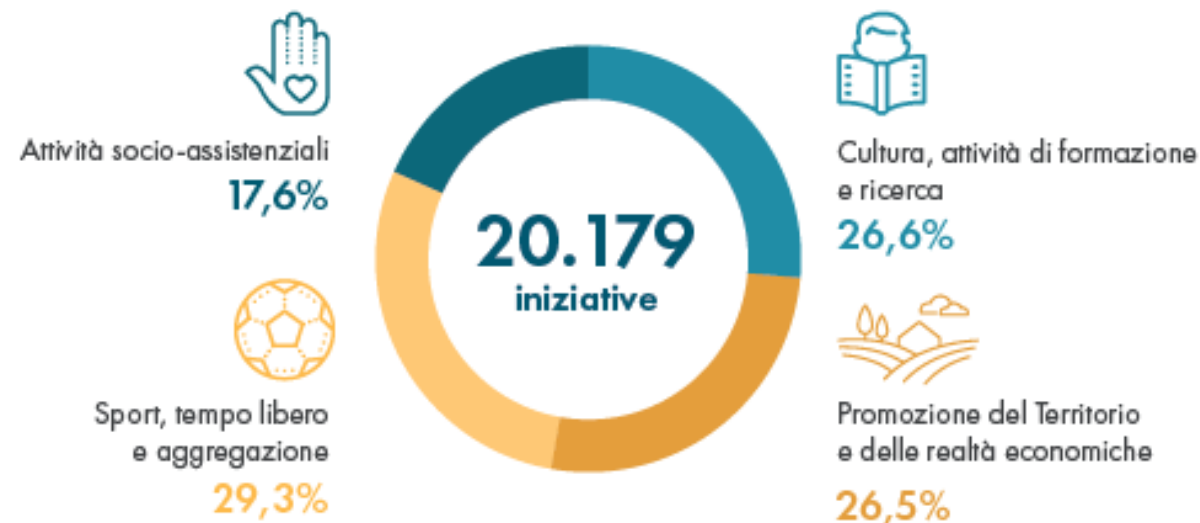
€ 16 mln
versati ai
Fondi Mutualistici



€ 38,9 mln
di imposte dirette
versate



€ 34,9 mln
in sponsorizzazioni,
beneficenza,
erogazioni liberali



Dati al 31 dicembre 2022

LA SOSTENIBILITÀ IN CIFRE

PER L'AMBIENTE

La tutela e il rispetto delle risorse naturali sono prioritarie nella strategia che seguiamo per sviluppare la nostra attività, riducendone l'impatto sull'ambiente.



87%

energia elettrica
proveniente da
fonti rinnovabili



0,98

indice di intensità carbonica:
emissioni di tCO₂e per dipendente
metodo market based
(-3% rispetto al 2021)



77%

dei consumi di
carta certificata
FSC



4,5 tCO₂e

emissioni evitate
grazie all'acquisto
di carta riciclata

Dati al 31 dicembre 2022

PER LO SVILUPPO SOSTENIBILE

Alcuni tra gli obiettivi e le finalità imprenditoriali, sanciti dagli Statuti delle Banche affiliate e della Capogruppo, sono direttamente riconducibili agli Obiettivi di Sviluppo Sostenibile dell'Agenda 2030.

Il Gruppo riconosce l'importanza di operare perseguendo i principi di legalità, moralità, professionalità, integrità e trasparenza, in coerenza con i nostri obiettivi di business.

Per questo Cassa Centrale Banca e le Banche del Gruppo hanno adottato le prime politiche in materia di sostenibilità:

- Politica anticorruzione
- Politica ambientale
- Politica sui diritti umani
- Politica sulla diversità
- Politica sulle operazioni di intermediazione di armamenti

Dal 2023 il Gruppo aderisce al Global Compact delle Nazioni Unite.

I principi del Global Compact e gli Obiettivi per lo Sviluppo Sostenibile sono richiamati espressamente nel Codice Etico di Gruppo, insieme alla Carta dei Valori del Credito Cooperativo.



PASSO DOPO PASSO, LUNGO UN PERCORSO DI VALORE.

La strategia di crescita che ci guida verso il domani è frutto del rapporto quotidiano che intrecciamo con i Territori in cui siamo presenti e permea il nostro Piano di Sostenibilità per continuare a creare valore condiviso.



L'ASSETTO

Tra autonomia e coordinamento centrale

IL MODELLO

Come sistema di Banche locali autonome e cooperative organizzate in un moderno Gruppo Bancario, abbiamo adottato un assetto che valorizza il contributo di ogni parte all'interno di un sistema di coordinamento centrale.

Un modello unico ed originale,
che si autoalimenta e
che crea benessere condiviso.

Assetto tra autonomia e coordinamento centrale

COMPETITIVITÀ, EFFICIENZA E SVILUPPO COSTANTE DI UN'OFFERTA ADEGUATA AL MERCATO	COINVOLGIMENTO E PARTECIPAZIONE ATTIVA
DECISIONI ED INIZIATIVE STRATEGICHE CON LA PIÙ AMPIA RAPPRESENTANZA DI TUTTE LE PARTI	SISTEMI DI AMMINISTRAZIONE, GESTIONE E CONTROLLO UNITARI ED EFFICACI
MONITORAGGIO COSTANTE ED EQUILIBRATO DELLE SCELTE STRATEGICHE E DELL'EQUILIBRIO GESTIONALE	RAPPRESENTATIVITÀ DELLE DIVERSE AREE GEOGRAFICHE

Vantaggi competitivi



Caratteristiche



ORGANIZZAZIONE DEL GRUPPO



Dati al 01.07.2023

LA CAPOGRUPPO

Cassa Centrale Banca da oltre 40 anni è un Partner di riferimento del sistema bancario cooperativo, condividendone valori, cultura, strategie e modello di riferimento.

Ha sempre operato come Banca di secondo livello, fornendo sostegno ed impulso all'attività delle Banche di Credito Cooperativo e Casse Rurali sue socie e clienti, con un'offerta che si è sempre caratterizzata per l'affidabilità e l'innovazione dei prodotti e servizi, affiancati da una consulenza altamente specializzata.

Nel 2019 è diventata la Capogruppo del primo Gruppo bancario cooperativo italiano, svolgendo anche attività di indirizzo, controllo e coordinamento del Gruppo.



L'OFFERTA, UNA RISPOSTA PER OGNI ESIGENZA

La nostra offerta si rivolge sia al settore bancario, tramite i servizi di **Cassa Centrale Banca** e delle **società strumentali**, sia al settore privato, tramite le **Banche locali**

OFFERTA PER IL SETTORE BANCARIO

Le Banche affiliate e altre Banche locali

Tramite Cassa Centrale Banca o avvalendosi dei servizi delle società strumentali, il Gruppo dispone di un'offerta che si caratterizza da sempre per l'affidabilità e l'innovazione dei prodotti e servizi, affiancati da una consulenza altamente specializzata.

- **Crediti**
- **Finanza**
- **Pagamenti**
- **Pianificazione**



OFFERTA PER IL SETTORE PRIVATO

Individui, famiglie e imprese

Attraverso le proprie Banche locali il Gruppo è in grado di coprire tutti i bisogni tipici espressi dalle persone e dal mondo delle imprese.

- **Conti correnti**
- **Carte**
- **Credito**
- **Leasing & Factoring**
- **Investimenti, assicurazioni e previdenza**
- **Strumenti di incasso e pagamento**
- **Internet e Mobile banking**
- **Gestione rischi**
- **Investment banking**
- **Estero**
- **Altro**



LE SOCIETÀ STRUMENTALI DEL GRUPPO

SOCIETÀ CONTROLLATE



Centrale Soluzioni Immobiliari gestisce le attività immobiliari strumentali al Gruppo, ponendosi l'obiettivo di difendere i valori reali degli immobili a presidio dei crediti in sofferenza erogati dal Gruppo Cassa Centrale Banca, in particolare, tramite l'intervento in procedure esecutive ("aste").



Allitude, la società, nata il 1° gennaio 2020 dall'unione di 8 società operative nei servizi IT e amministrativi, è specializzata in attività di outsourcing informatico e di back-office per il settore bancario.



Claris Leasing offre operazioni di leasing su beni strumentali, beni immobili ed imbarcazioni da diporto.



Claris Rent (controllata al 100% da Claris Leasing) è una società che si occupa di noleggio a lungo termine per la mobilità e la locazione operativa di beni strumentali.



Assicura Agenzia e Assicura Broker forniscono rispettivamente prodotti assicurativi e servizi di brokeraggio alle Banche distributrici.



Centrale Trading fornisce assistenza tecnica alle Banche di credito cooperativo che distribuiscono i servizi di trading on-line di Directa SIM.

SOCIETÀ CONTROLLATE

The logo for Prestipay, featuring the word "Presti" in dark blue and "pay" in white inside an orange circle, all within a light grey rounded rectangle.

Prestipay risponde alle esigenze finanziarie delle famiglie, clienti delle Banche di Credito Cooperativo, Casse Rurali e Raiffeisen aderenti al Gruppo Cassa Centrale.

The logo for NEAM, consisting of an orange square icon with a white diagonal line and the letters "NEAM" in a bold, dark blue sans-serif font.

NEAM S.A (Nord Est Asset Management S.A) è una società che gestisce NEF, un Fondo comune di investimento di diritto lussemburghese, multimanager e multicomparto.

The logo for Centrale Casa, featuring a stylized house icon in grey and orange, followed by the text "CENTRALE CASA" in blue and orange, and "AGENZIA DI INTERMEDIAZIONE IMMOBILIARE" in smaller blue text below.

In liquidazione.

SOCIETÀ COLLEGATE

Servizi e Finanza FVG

Servizi e Finanza FVG sviluppa soluzioni adatte per la commercializzazione e ideazione o servizi innovativi ad alto valore tecnologico rivolti alla gestione dei sistemi e strumenti di pagamento anche per conto di terzi, intermediari finanziari e non.

Casse Rurali Raiffeisen Finanziaria SPA

In liquidazione.

Sede legale e Direzione Generale

Via Segantini, 5 - 38122 Trento

Tel. 0461.313 111

cassacentrale.it