



**GRUPPO CASSA CENTRALE**  
CREDITO COOPERATIVO ITALIANO

NOVEMBRE 2021

# Cartella Stampa



CONTATTI UFFICIO STAMPA

**Beatrice Agostini**

Servizio Relazioni Esterne, Eventi e Media Relations

Tel: +39 0461 313 167

Cell: +39 342 8577814

E-mail: [beatrice.agostini@cassacentrale.it](mailto:beatrice.agostini@cassacentrale.it)

Il **Gruppo Cassa Centrale – Credito Cooperativo Italiano** si posiziona tra i primi dieci gruppi bancari italiani, con **71 Banche affiliate – Banche di Credito cooperativo, Casse Rurali, Raiffeisenkassen** – e **1.484 sportelli** in tutta Italia, **11.450** collaboratori e circa **450.000** Soci Cooperatori.

Operativo dal 2019 in seguito alla riforma del Credito Cooperativo, il Gruppo è costituito dalla Capogruppo Cassa Centrale, dalle Banche affiliate, e dalle società controllate.

I **crediti netti** sono pari a **45,1 miliardi**, la **raccolta complessiva ammonta a 95,9 miliardi (62,2 di raccolta diretta e 33,7 di raccolta indiretta, di cui 21,9 miliardi di risparmio gestito)** e il **patrimonio netto consolidato** è pari a **7 miliardi di Euro**.

Con un **CET1 ratio** pari al **20,9%** si colloca tra i Gruppi più solidi del Paese.

## ORGANIZZAZIONE DEL GRUPPO



Il Gruppo Cassa Centrale, come indicato nell'Art. 2 dello Statuto delle Banche affiliate e come richiamato anche nello Statuto della Capogruppo, favorisce **“i Soci cooperatori e gli appartenenti alle comunità locali nelle operazioni e nei servizi di banca, perseguendo il miglioramento delle condizioni morali, culturali ed economiche degli stessi e promuovendo lo sviluppo della cooperazione e l'educazione al risparmio e alla previdenza nonché la coesione sociale e la crescita responsabile e sostenibile del territorio nel quale opera”**. Obiettivo del Gruppo è coniugare il valore e l'autonomia di un sistema di Banche locali, espressione dei diversi territori, con la redditività, l'efficienza, la crescita e la stabilità tipiche di un grande Gruppo bancario.

Elementi distintivi e punti di forza del Gruppo Cassa Centrale sono:

- Un **forte radicamento territoriale** basato su solide relazioni con le Comunità locali e investimenti mirati a migliorare il contesto economico, sociale e culturale del territorio;
- una **partecipazione attiva delle Banche** alla definizione delle strategie e degli obiettivi del Gruppo e un buon livello di autonomia operativa, modulata secondo la virtuosità dei singoli istituti;
- una **elevata solidità patrimoniale**, disponendo di ampio patrimonio libero infragruppo e di indici di solidità ed efficienza tra i migliori del sistema bancario nazionale;
- una spiccata capacità di **investimento in innovazione e tecnologia** per migliorare l'offerta e il servizio ai clienti anche grazie alle economie di scala e di processo.

# CASSA CENTRALE BANCA

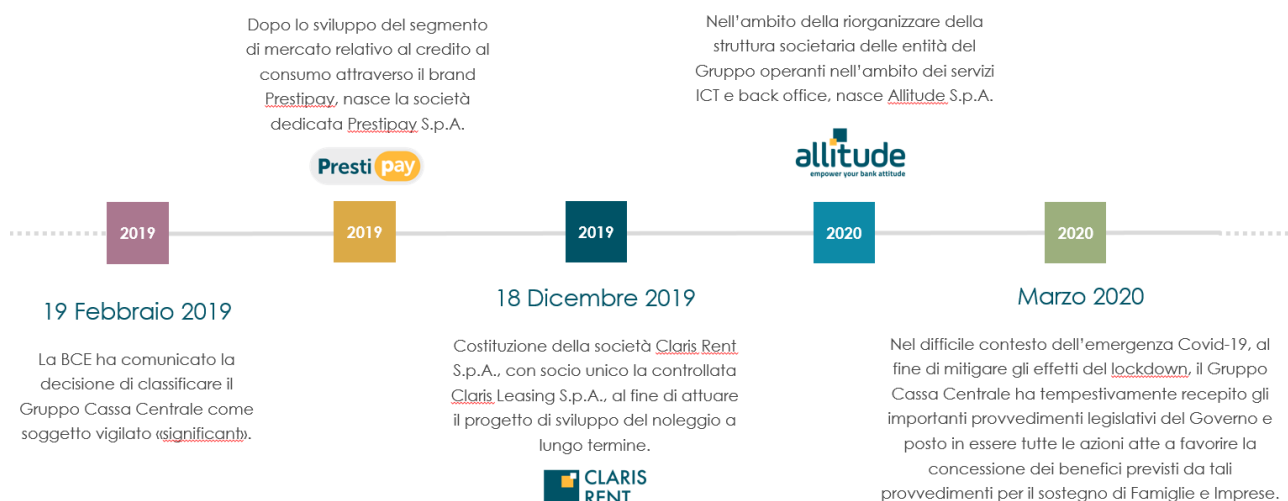
**Cassa Centrale Banca da oltre 40 anni è un Partner di riferimento del sistema bancario cooperativo**, condividendone valori, cultura, strategie e modello di riferimento.

Ha sempre operato per sostenere e dare impulso all'attività delle Banche di Credito Cooperativo – Casse Rurali – Raiffeisenkassen socie e clienti, con un'offerta che si è costantemente caratterizzata per l'affidabilità dei prodotti e servizi, affiancati da una consulenza altamente specializzata.

**Nel 2019 è diventata Capogruppo del primo Gruppo bancario cooperativo italiano**, svolgendo anche attività di indirizzo, controllo e coordinamento del Gruppo.

L'offerta di prodotti e servizi del gruppo si rivolge sia al settore bancario, dove Cassa Centrale Banca è un affidabile partner delle Banche Clienti tramite i servizi offerti anche grazie alle Società Controllate, sia al settore privato, tramite le Banche affiliate.





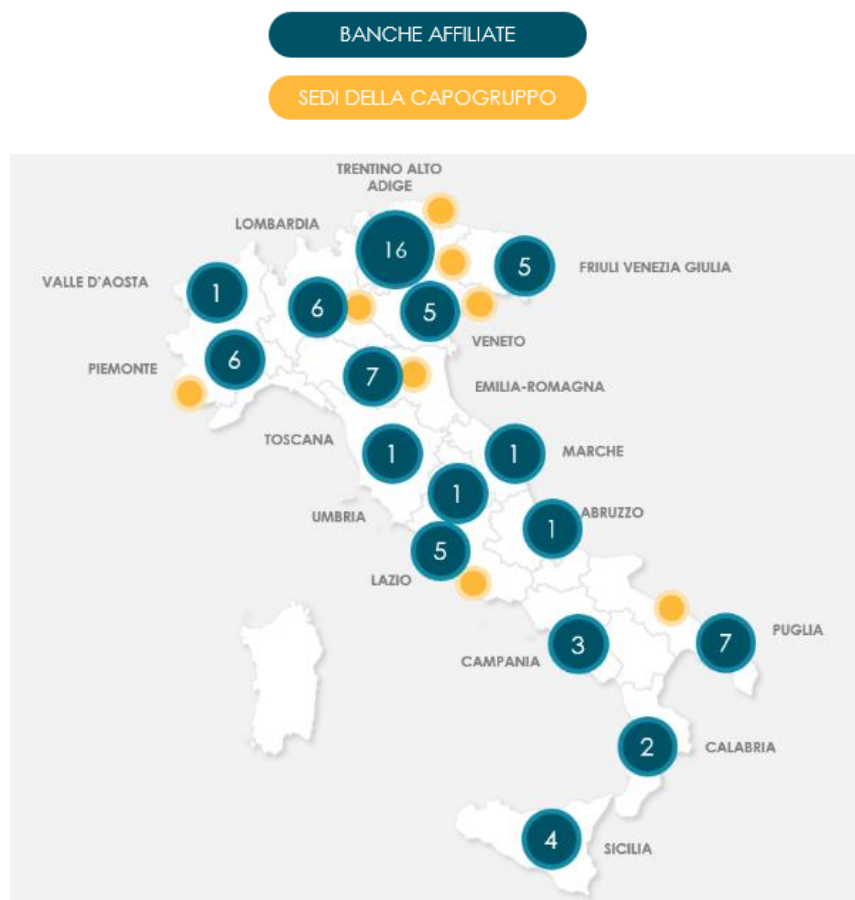
# IL GRUPPO CASSA CENTRALE

## L'organizzazione e la struttura

Il Gruppo Cassa Centrale è presente in tutta Italia con **71 Banche di Credito Cooperativo, Casse Rurali, Raiffeisenkassen** ben radicate nelle Comunità, **7 sedi territoriali** e la Capogruppo con sede a Trento al seguente indirizzo: via Giovanni Segantini, 5.

Elemento chiave per il successo del Gruppo è stata **l'adozione di un assetto che valorizza il contributo di ogni entità**. Questo approccio consente lo sviluppo di offerte competitive e adeguate al mercato con decisioni che vengono prese nella più ampia rappresentanza delle parti coinvolte e grazie a scelte strategiche che tengano sempre conto di un elevato equilibrio gestionale.

**Coinvolgimento e partecipazione attiva, sistemi di amministrazione, gestione e controllo unitari ed efficaci e rappresentatività delle diverse aree geografiche** sono i principi cardine alla base del Gruppo Bancario Cooperativo.



## Le Società del Gruppo

Il Gruppo può contare su alcune **società controllate che forniscono una serie di servizi centralizzati**:



### Centrale Credit Solutions

Centrale Credit Solutions assiste le Banche nella consulenza alle imprese nel settore della finanza straordinaria d'impresa operando come advisor e coordinando le Banche coinvolte nel processo di vendita.



### Centrale Soluzioni Immobiliari

Centrale Soluzioni Immobiliari gestisce le attività immobiliari strumentali al Gruppo, ponendosi l'obiettivo di difendere i valori reali degli immobili a presidio dei crediti in sofferenza erogati dal Gruppo Cassa Centrale Banca, in particolare, tramite l'intervento in procedure esecutive ("aste").



### Claris Leasing

Claris Leasing offre operazioni di leasing su beni strumentali, beni immobili ed imbarcazioni da diporto.



### CLARIS RENT

Claris Rent (controllata al 100% da Claris Leasing) è una società che si occupa di noleggio a lungo termine per la mobilità e la locazione operativa di beni strumentali.



## Allitude

La società, nata il 1° gennaio 2020 dall'unione di 8 società operative nei servizi IT e amministrativi, è specializzata in attività di outsourcing informatico e di back-office per il settore bancario.



## Assicura Agenzia – Assicura Broker

Assicura Agenzia – Assicura Broker fornisce prodotti assicurativi e servizi di brokeraggio alle Banche distributrici.



## Centrale Trading

Centrale Trading fornisce assistenza tecnica alle Banche di credito cooperativo che distribuiscono i servizi di trading on-line di Directa SIM.



## NEAM

NEAM S.A (Nord Est Asset Management S.A) è una società che gestisce NEF, un Fondo comune di investimento di diritto lussemburghese, multimanager e multicomparto.





## Centrale Casa

Centrale Casa è un'agenzia di intermediazione immobiliare che opera nel settore della compravendita e della consulenza immobiliare.



## Prestipay

Prestipay risponde alle esigenze finanziarie delle famiglie, clienti delle Banche di Credito Cooperativo, Casse Rurali e Raiffeisen aderenti al Gruppo Cassa Centrale.