



**GRUPPO CASSA CENTRALE**  
CREDITO COOPERATIVO ITALIANO

OTTOBRE 2025

# Cartella Stampa



CONTATTI UFFICIO STAMPA

**Beatrice Agostini**

Servizio Relazioni Esterne e Sostenibilità

Tel: +39 0461 313 167

Cell: +39 342 8577814

E-mail: [beatrice.agostini@cassacentrale.it](mailto:beatrice.agostini@cassacentrale.it)

Il **Gruppo Bancario Cooperativo Cassa Centrale Banca - Credito Cooperativo Italiano** annovera **65 BCC – Casse Rurali – Raiffeisenkassen** e **1.498 sportelli** in tutta Italia, più di **12 mila collaboratori** e oltre **488 mila Soci Cooperatori**.

Con un **attivo di bilancio** di **91 miliardi** si posiziona tra i primi dieci Gruppi bancari italiani.

Il **totale crediti lordi** è pari a **51,7 miliardi**, gli **impieghi netti** sono pari a **49,7 miliardi** e la **raccolta diretta** assomma a **72 miliardi**.

Con un **CET1 ratio** pari al **27,5%** si colloca tra i Gruppi più solidi del Paese.



Il Gruppo Cassa Centrale, come indicato nell'Art. 2 dello Statuto delle Banche affiliate e come richiamato anche nello Statuto della Capogruppo, favorisce **“i Soci cooperatori e gli appartenenti alle comunità locali nelle operazioni e nei servizi di banca, perseguendo il miglioramento delle condizioni morali, culturali ed economiche degli stessi e promuovendo lo sviluppo della cooperazione e l'educazione al risparmio e alla previdenza nonché la coesione sociale e la crescita responsabile e sostenibile del territorio nel quale opera”**. Obiettivo del Gruppo è coniugare il valore e l'autonomia di un sistema di Banche locali, espressione dei diversi territori, con la redditività, l'efficienza, la crescita e la stabilità tipiche di un grande Gruppo bancario.

Elementi distintivi **e punti di forza del Gruppo Cassa Centrale** sono:

- Un **forte radicamento territoriale** basato su solide relazioni con le Comunità locali e investimenti mirati a migliorare il contesto economico, sociale e culturale del territorio;
- una partecipazione **attiva delle Banche** alla definizione delle strategie e degli obiettivi del Gruppo e un buon livello di autonomia operativa, modulata secondo la virtuosità dei singoli istituti;
- una **elevata solidità patrimoniale**, disponendo di ampio patrimonio libero infragruppo e di indici di solidità ed efficienza tra i migliori del sistema bancario nazionale;
- una spiccata capacità di **investimento in innovazione e tecnologia** per migliorare l'offerta e il servizio ai clienti anche grazie alle economie di scala e di processo.

# CASSA CENTRALE BANCA

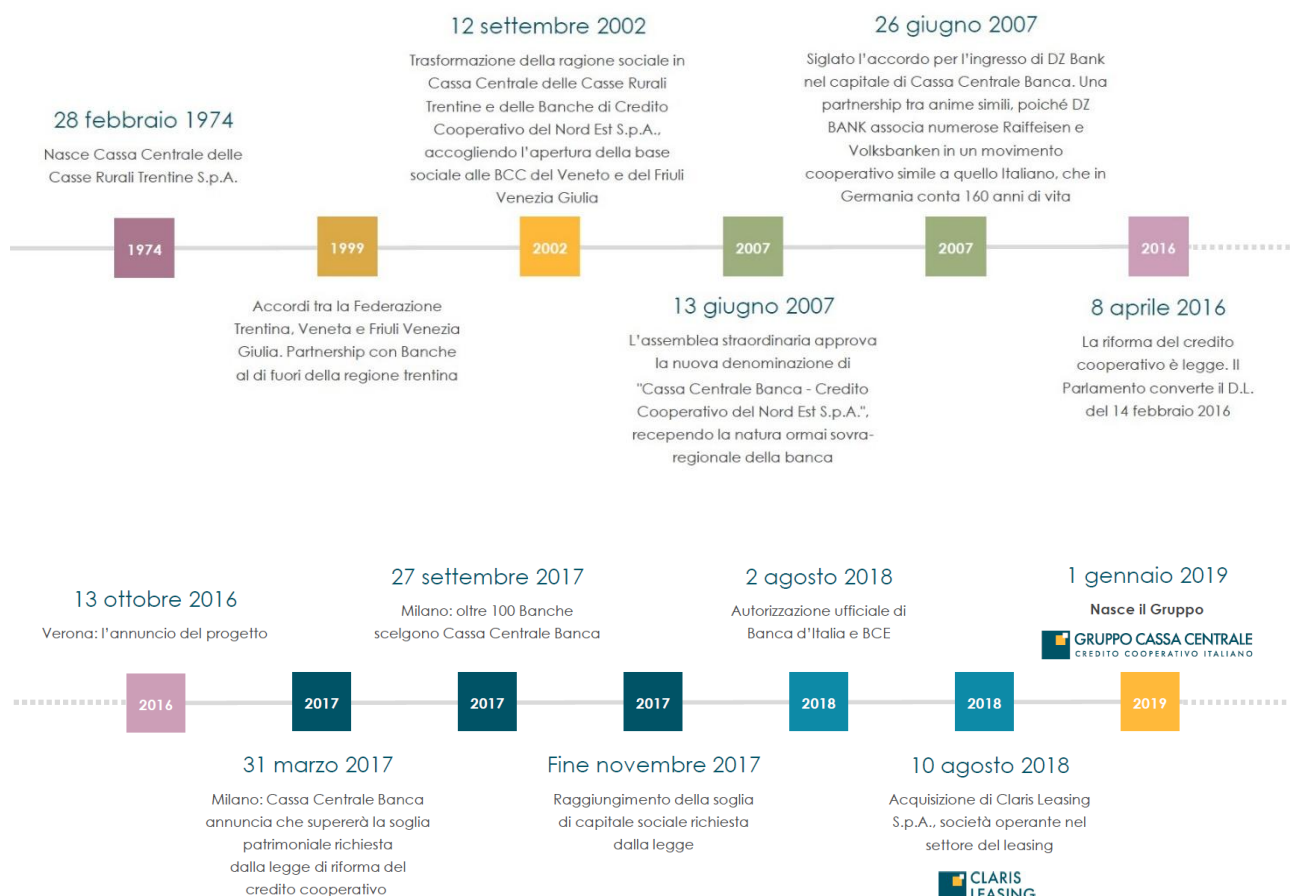
**Cassa Centrale Banca è da 50 anni un Partner di riferimento del sistema bancario cooperativo**, condividendone valori, cultura, strategie e modello di riferimento.

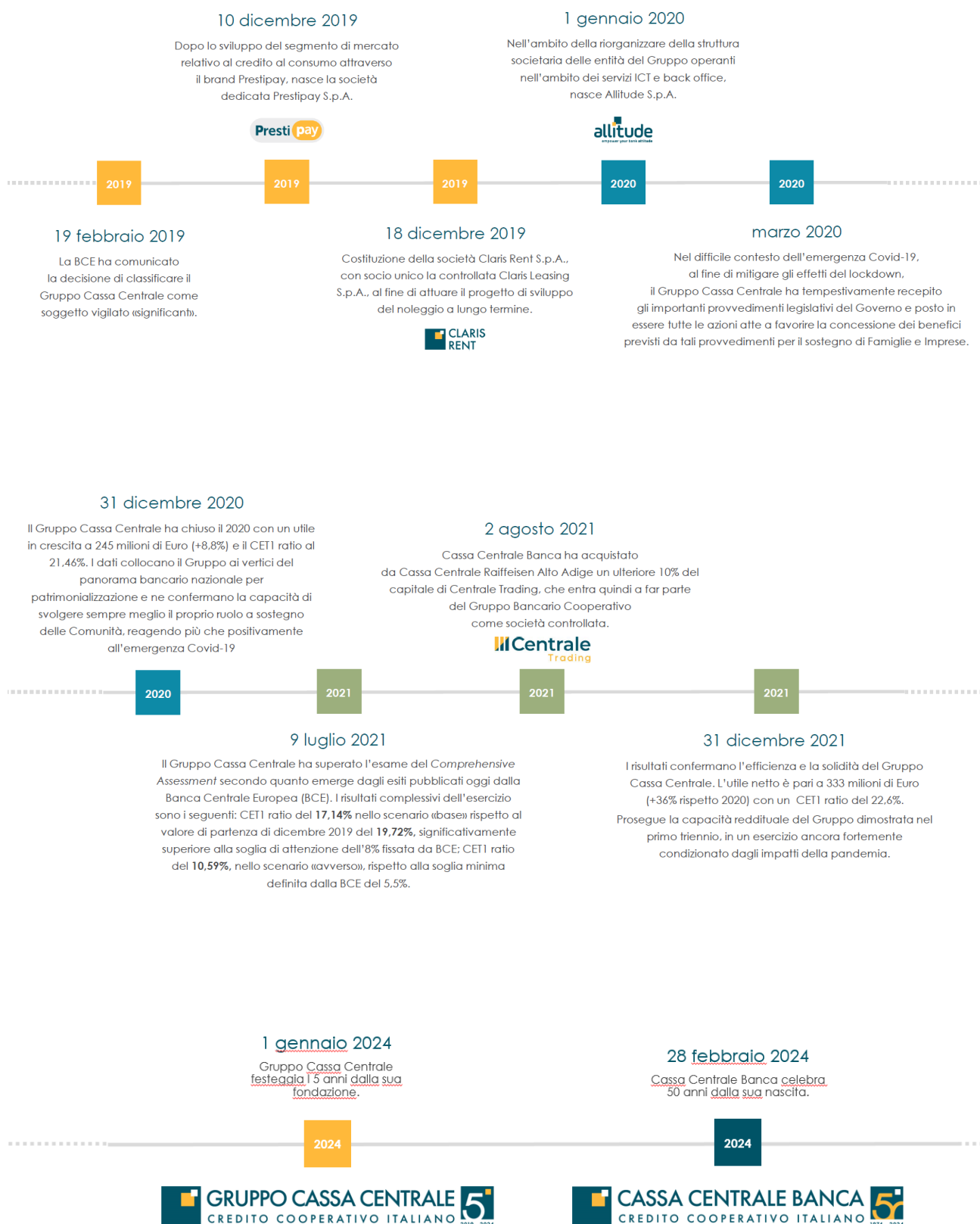
Nel 2024 celebra un anniversario molto importante: **il 28 Febbraio decorrono infatti i 50 anni dalla sua fondazione.**

Ha sempre operato per sostenere e dare impulso all'attività delle Banche di Credito Cooperativo – Casse Rurali – Raiffeisenkassen soci e clienti, con un'offerta che si è costantemente caratterizzata per l'affidabilità dei prodotti e servizi, affiancati da una consulenza altamente specializzata.

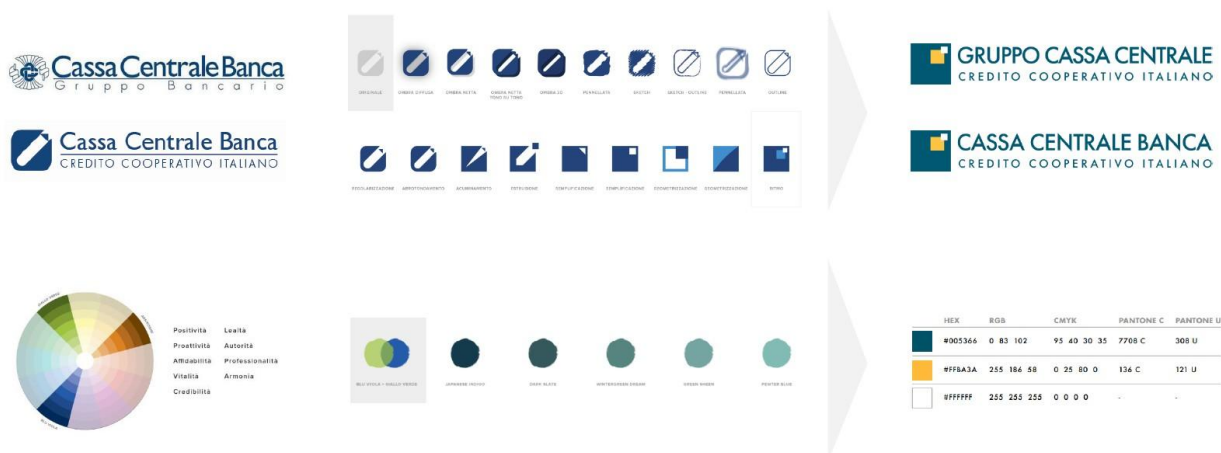
Il 2024 è un anno significativo anche per un secondo anniversario molto importante, **il 5° anno dalla costituzione del primo Gruppo Bancario Cooperativo nazionale, il Gruppo Cassa Centrale - Credito Cooperativo Italiano**, di cui Cassa Centrale Banca è Capogruppo.

Dal 1° gennaio 2019 svolge infatti attività di indirizzo, controllo e coordinamento del Gruppo, la cui offerta di prodotti e servizi si rivolge sia al settore bancario, dove Cassa Centrale Banca è un affidabile partner delle Banche Clienti tramite i servizi offerti anche grazie alle Società Controllate, sia al settore privato, tramite le Banche affiliate.





# ANALISI ED EVOLUZIONE DEL PITTOGRAMMA



# STORYTELLING E COLORI DEL NUOVO PITTOGRAMMA



Grazie al processo di rebranding, è stato sostituito ai due tradizionali simboli delle BCC (la doppia cc incrociata) e delle Casse Rurali Trentine (il fascio clesiano), un unico simbolo: il **pittogramma con i tre quadrati**, che diventa la rappresentazione visiva dei significati sottesi al marchio.

Il **quadrato**, elemento fondante di tutta l'identità, è utilizzato come **fil rouge di una narrazione che racconta solidità, vicinanza e appartenenza**, simbolo dell'identità comune attorno alla quale si sono raccolte le Banche, le Società del Gruppo e la Capogruppo. **Tre quadrati intrecciati, tre elementi che, uniti tra loro, formano qualcosa di più, il Gruppo.**

Il marchio diventa quindi eco del posizionamento strategico-valoriale del Gruppo, che si pone come differente e distintivo rispetto al panorama del settore creditizio.

# IL GRUPPO CASSA CENTRALE

## L'organizzazione e la struttura

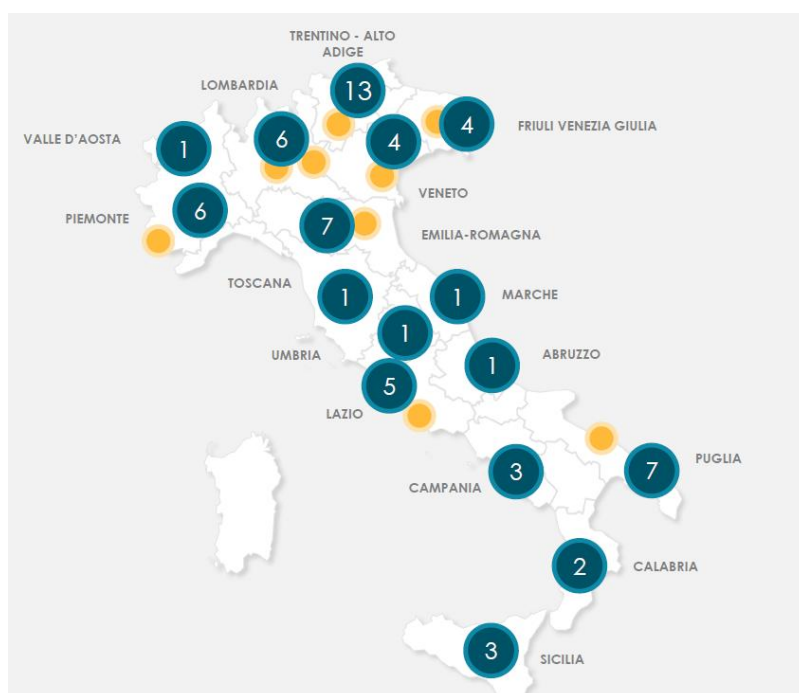
Il Gruppo Cassa Centrale è presente in tutta Italia con **65 Banche di Credito Cooperativo, Casse Rurali, Raiffeisenkassen** ben radicate nelle Comunità, **8 sedi territoriali** e la **Capogruppo** con sede a Trento.

Elemento chiave per il successo del Gruppo è stata **l'adozione di un assetto che valorizza il contributo di ogni entità**. Questo approccio consente lo sviluppo di offerte competitive e adeguate al mercato con decisioni che vengono prese nella più ampia rappresentanza delle parti coinvolte e grazie a scelte strategiche che tengano sempre conto di un elevato equilibrio gestionale.

**Coinvolgimento e partecipazione attiva, sistemi di amministrazione, gestione e controllo unitari ed efficaci e rappresentatività delle diverse aree geografiche** sono i principi cardine alla base del Gruppo Bancario Cooperativo.

BANCHE AFFILIATE

SEDI DELLA CAPOGRUPPO



## Le Società del Gruppo

Il Gruppo può contare su alcune **società controllate che forniscono una serie di servizi centralizzati**:



### Centrale Soluzioni Immobiliari in Liquidazione

Centrale Soluzioni Immobiliari gestisce le attività immobiliari strumentali al Gruppo, ponendosi l'obiettivo di difendere i valori reali degli immobili a presidio dei crediti in sofferenza erogati dal Gruppo Cassa Centrale Banca, in particolare, tramite l'intervento in procedure esecutive ("aste").



### Claris Leasing

Claris Leasing offre operazioni di leasing su beni strumentali, beni immobili ed imbarcazioni da diporto.



### CLARIS RENT

Claris Rent (controllata al 100% da Claris Leasing) è una società che si occupa di noleggio a lungo termine per la mobilità e la locazione operativa di beni strumentali.



### Allitude

La società, nata il 1° gennaio 2020 dall'unione di 8 società operative nei servizi IT e amministrativi, è specializzata in attività di outsourcing informatico e di back-office per il settore bancario.



### Assicura Agenzia – Assicura Broker

Assicura Agenzia – Assicura Broker fornisce prodotti assicurativi e servizi di brokeraggio alle Banche distributrici.



## Centrale Trading

Centrale Trading fornisce assistenza tecnica alle Banche di credito cooperativo che distribuiscono i servizi di trading on-line di Directa SIM.



## Prestipay

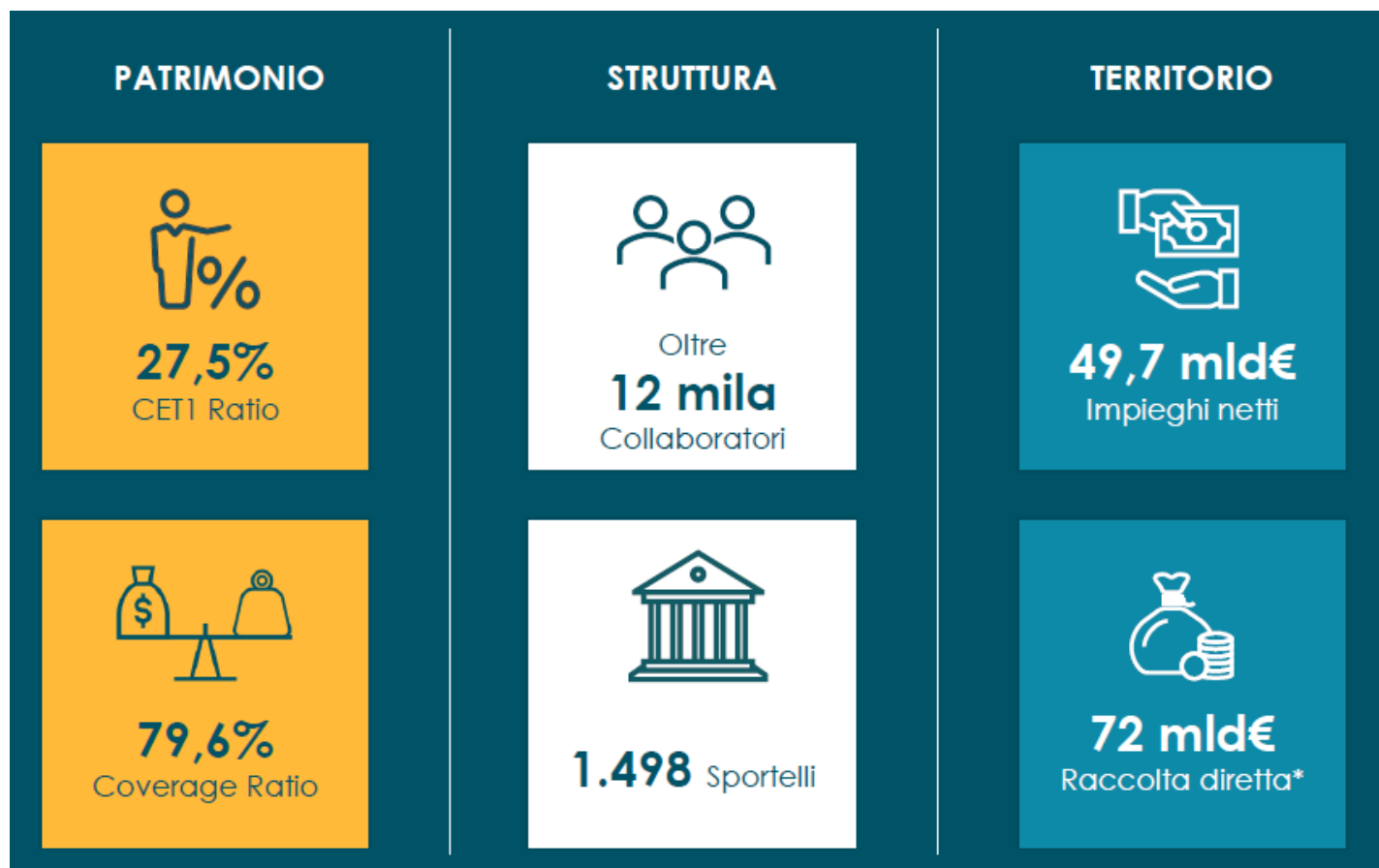
Prestipay risponde alle esigenze finanziarie delle famiglie, clienti delle Banche di Credito Cooperativo, Casse Rurali e Raiffeisen aderenti al Gruppo Cassa Centrale.



## NEAM

NEAM S.A (Nord Est Asset Management S.A) è una società che gestisce NEF, un Fondo comune di investimento di diritto lussemburghese, multimanager e multicomparto.

# DATI PRINCIPALI



**\* Esclude la raccolta pronti contro termine con Euronext Clearing e i titoli in circolazione collocati presso clientela istituzionale.**

**Denominazione:** Gruppo Cassa Centrale – Credito Cooperativo Italiano

**Data di nascita:** 1° gennaio 2019

**Sede centrale e direzione:** Via Segantini, 5 - 38122, Trento

**Sito internet:** [www.cassacentrale.it](http://www.cassacentrale.it)

**Pagina LinkedIn:** <https://www.linkedin.com/company/gruppo-cassa-centrale/>

Presidente

**Giorgio Fracalossi**



**Professione:**

Commercialista e Revisore Legale

**Cariche attuali:**

Presidente di Cassa Centrale Banca – Credito Cooperativo Italiano S.p.A. dal 2010

Presidente di Banca per il Trentino – Alto Adige, Bank für Trentino – Südtirol. Credito Cooperativo Italiano dal 2005

Membro del Comitato ristretto Piccole Banche di ABI dal 2022

Consigliere Nazionale di Federcasse dal 2011

Componente del Consiglio, del Comitato Esecutivo e Presidente della Commissione Regionale di ABI dal 2018

Membro del Consiglio di Amministrazione del Fondo Comune della Casse Rurali Trentine dal 2020

Membro del Comitato Direttivo del "Centro di ricerca sul Credito cooperativo" di Università Cattolica del Sacro Cuore di Milano dal 2022

Componente della Giunta di Assonime – Associazione fra le società italiane per azioni - dal 2021

**Cariche precedenti:**

Presidente di IBT S.r.l.

Vice Presidente di Servizi Bancari Associati S.p.A.

Membro del Consiglio di Amministrazione di I.B.Fin. S.p.A.

Presidente di Centrale Finanziaria del Nord Est S.p.A.

Membro del Consiglio di Amministrazione, Vice Presidente Vicario e Presidente della Federazione Trentina della Cooperazione

Presidente della Commissione Regionale di ABI

Membro del Consiglio di Amministrazione di Casse Rurali Raiffeisen Finanziaria S.p.A.

*Altre informazioni: Iscritto all'Ordine dei Dottori Commercialisti ed Esperti Contabili e al Registro dei Revisori Contabili.*

Amministratore Delegato e Direttore Generale

**Sandro Bolognesi**



**Professione:**

Dirigente Bancario

**Cariche attuali:**

Amministratore Delegato e Direttore Generale di Cassa Centrale Banca – Credito Cooperativo Italiano dal 2022

Consigliere Allitude SpA dal 2022

Consigliere Prestipay SpA dal 2018

Consigliere Associazione Bancaria Italiana (ABI) dal 2022

Membro del Consiglio dei Direttori di Federcasse e Componente del Comitato di Gestione del Fondo Temporaneo dal 2022

**Cariche precedenti:**

Vice Direttore Generale e Direttore Pianificazione Cassa Centrale Banca – Credito Cooperativo Italiano

Vice Direttore Generale e Direttore Area Pianificazione e Organizzazione Cassa Centrale Banca – Credito Cooperativo Italiano

Direttore Area Pianificazione e Sviluppo Strategico Cassa Centrale Banca – Credito Cooperativo Italiano

Vice Direttore Area Finanza e Resp. Settore Finanza Istituzionale Cassa Centrale Banca – Credito Cooperativo Italiano

Consigliere di NEAM s.a.